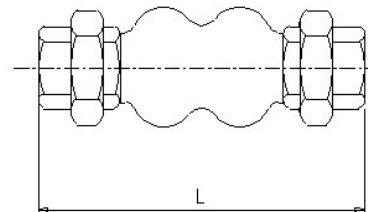
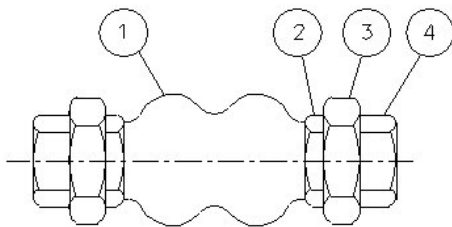




**GENEBRE**

**Модель 2830/ Article 2830**  
**Муфтовый резиновый компенсатор с резьбовым соединением.**  
*Rubber Expansion Joint, Threaded ends*

Описание	Features
1. Резиновый компенсатор. 2. Корпус- EPDM, соединения- углеродистая сталь. 3. Резьба согласно стандарту DIN 2999. 4. Макс. рабочее давление 10 Kg/cm <sup>2</sup> 5. Макс. рабочая температура -10°C+105°C.	1. Expansion Joint. 2. Body made of EPDM, Ends of carbon steel.. 3. Threaded ends according DIN 2999 Std. 4. Max. Working pressure 10 Kg / cm <sup>2</sup> . 5. Working temperature – 10 °C + 105 °C.

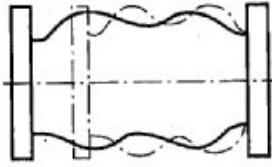


№	Наименование / Name	Материал	Обработка поверхности / Surface Treatment
1	Корпус / Body	EPDM	-----
2	Зажим / Clamp	Углеродистая сталь/ Carbon steel	Оцинкован/ Zinc plated.
3	Соединение / Union	Углеродистая сталь/ Carbon steel	Оцинковано/ Zinc plated.
4	Патрубок / Record	Углеродистая сталь/ Carbon steel	Оцинкован/ Zinc plated.

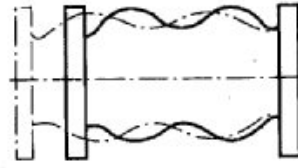
**ОБЩИЕ РАЗМЕРЫ / GENERAL DIMENSIONS**

Артикул	Диаметр резьбы, дюйм / Size	PN	Размеры (мм) / Dimensions (mm) L	Вес / Weight (Kg)
2830 05	3/4"	10	200	0.71
2830 06	1"	10	200	1.09
2830 07	1 1/4"	10	200	1.31
2830 08	1 1/2"	10	200	1.78
2830 09	2"	10	200	2.65

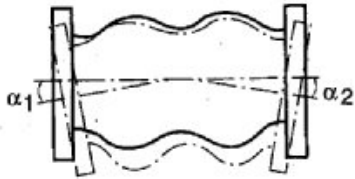
## Диаграмма смещения/ *Diagram of Displacement*



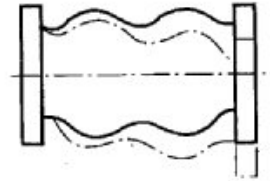
Compresión axial / Axial compression



Elongación axial / Axial stretch



Deflexión angular / Angular deflection



Desplazamiento lateral / lateral displacement

Ref	Compresión axial / Axial compression	Elongación axial / Axial stretch	Deflexión angular / Angular deflection	Despl. Lateral / Lateral disp.
	mm.	mm.	$\alpha_1 + \alpha_2$	mm.
283005	22	5	25°	22
283006	22	5	25°	22
283007	22	5	20°	22
283008	22	5	15°	22
283009	22	5	12°	22